

# **Financer l'économie de la zone euro : le rôle de la BCE**

**Benoît Cœuré**

**Membre du directoire de la  
Banque centrale européenne**

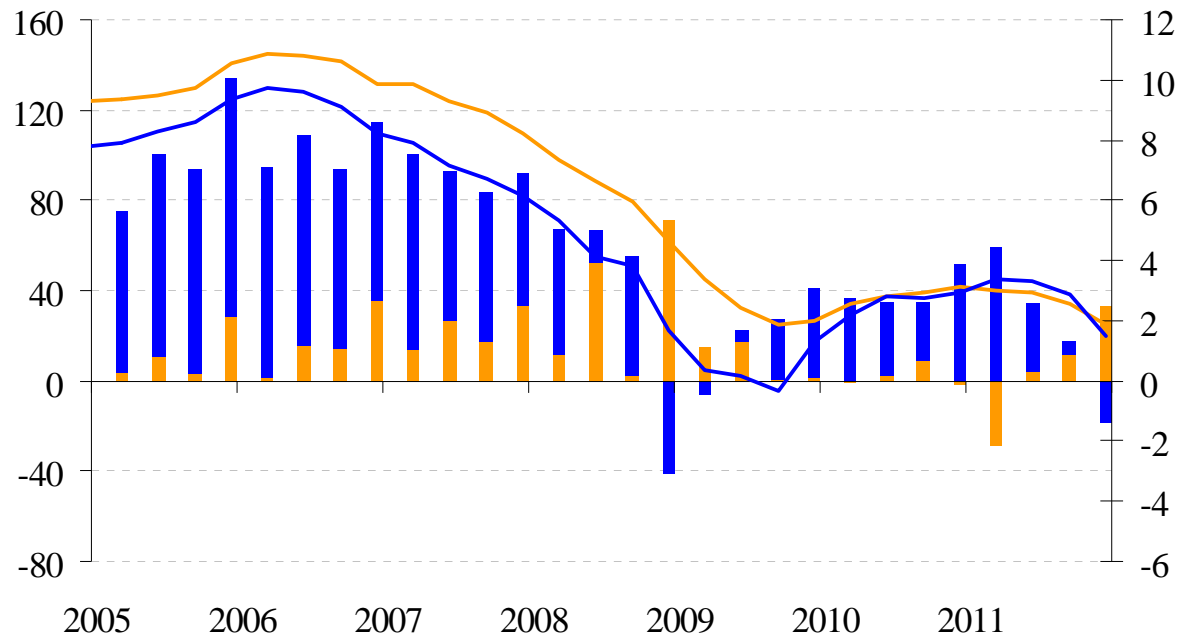
**Association française des trésoriers d'entreprise**

**Petit déjeuner  
Paris, le 11 avril 2012**

# Prêts des IFM aux ménages

(variations annuelles en pourcentage ; flux en milliards d'euros, corrigés des effets saisonniers et de calendrier)

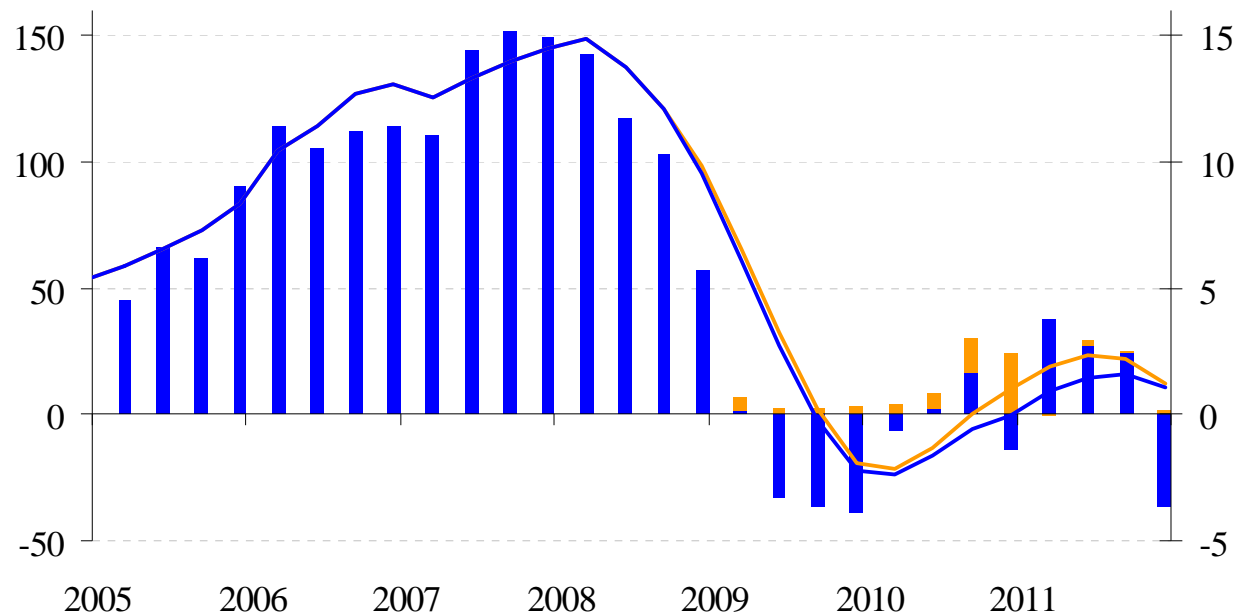
- flux trimestriels - prêts aux ménages (éch. de gauche)
- flux trimestriels - titrisation (éch. de gauche)
- taux de croissance annuel - prêts aux ménages (éch. de droite)
- taux de croissance annuel - prêts aux ménages corrigés des ventes et de la titrisation (éch. de droite)



# Prêts des IFM aux sociétés non financières

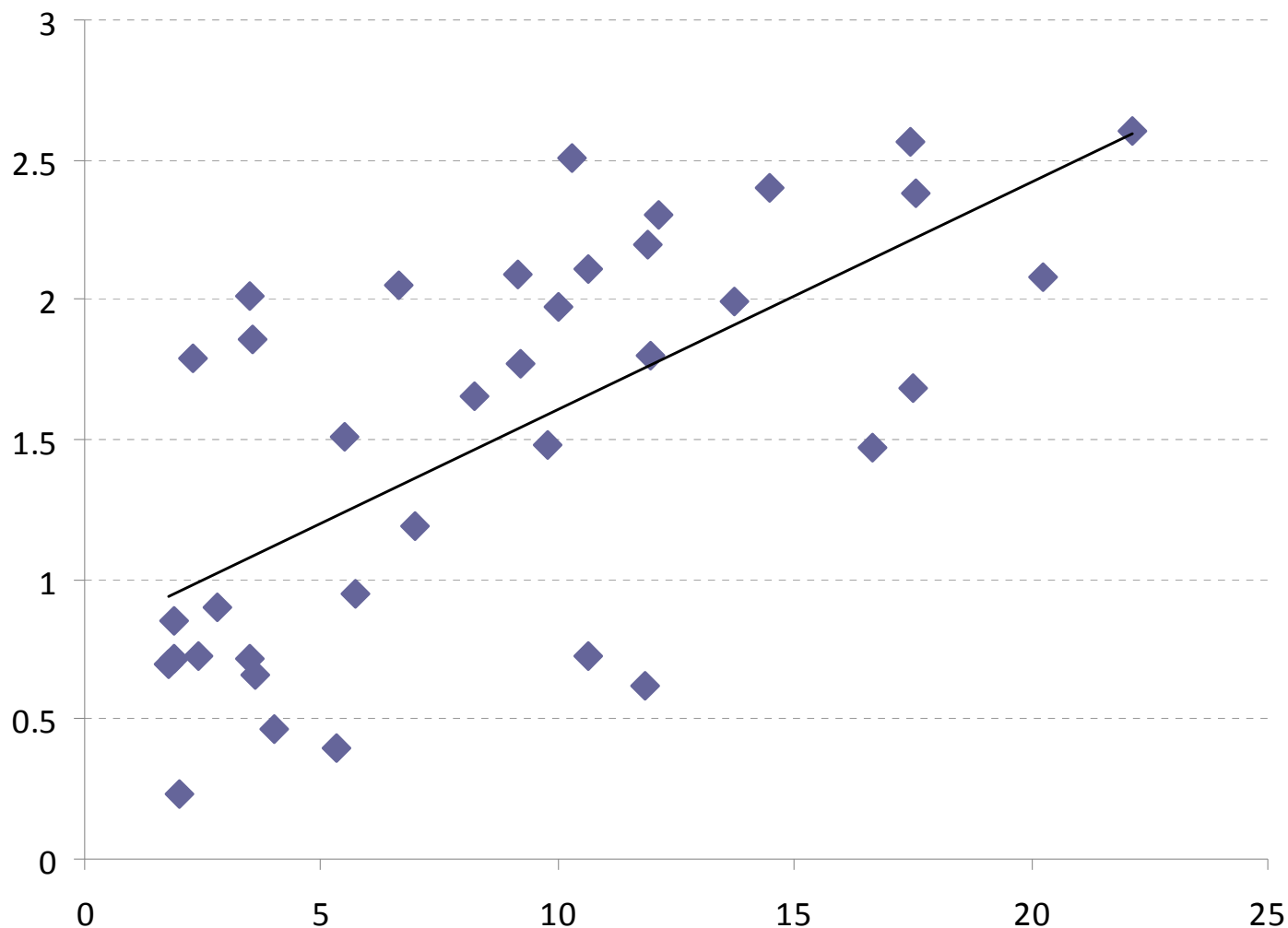
(variations annuelles en pourcentage ; flux en milliards d'euros, corrigés des effets saisonniers et de calendrier)

- flux trimestriels - titrisation (éch. de gauche)
- flux trimestriels - prêts aux soc. non financières (éch. de gauche)
- taux de croissance annuel - prêts aux soc. non financières (éch. de droite)
- taux de croissance annuel - prêts aux soc. non financières corrigés des ventes et de la titrisation (éch. de droite)



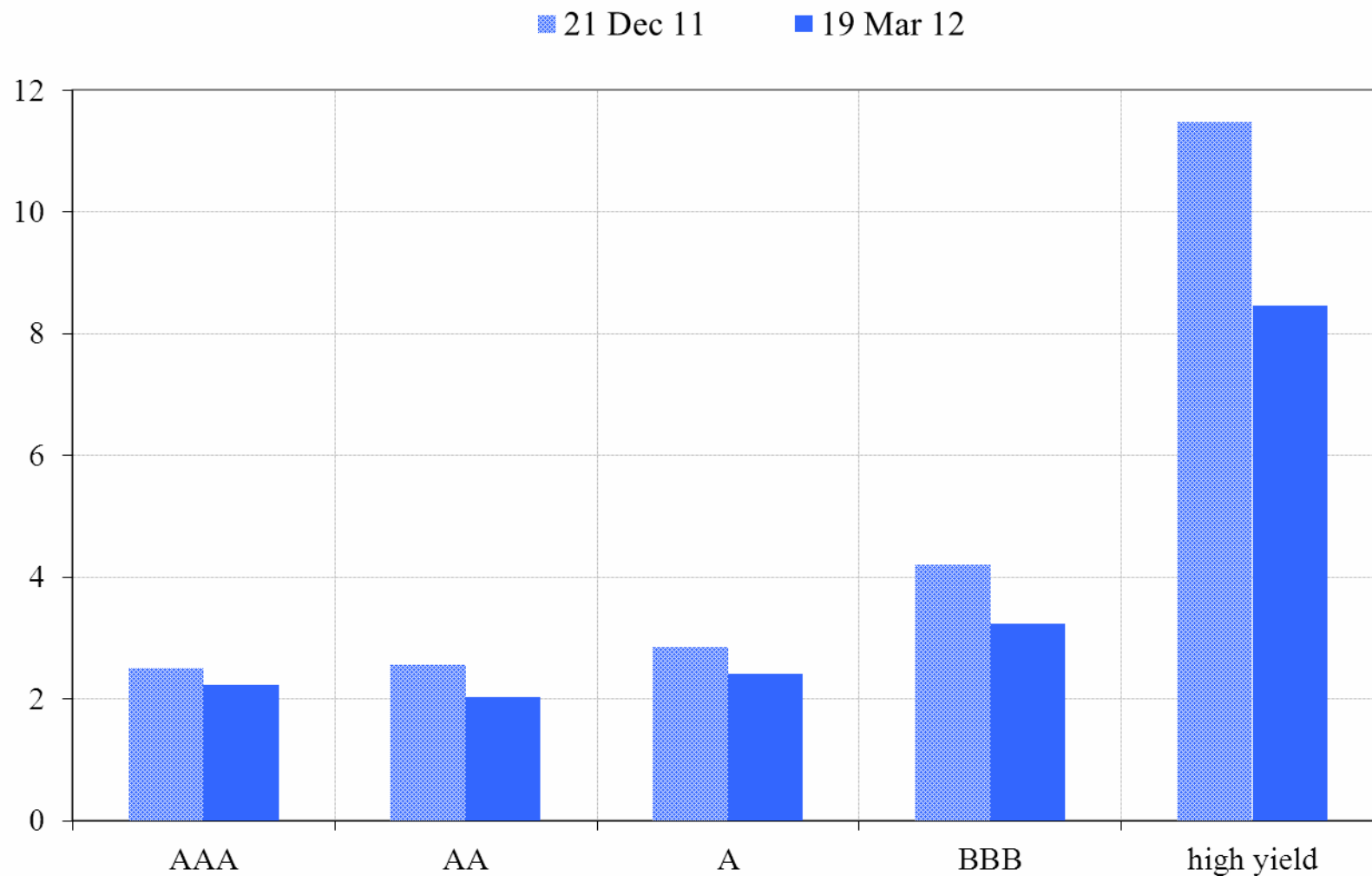
# Primes de risque et comportement en matière de soumissions des banques (pour les banques ayant eu accès au marché en 2011)

axe des ordonnées : écarts par rapport aux taux de swap à l'émission pour la dette à long terme en 2011, en points de pourcentage  
axe des abscisses : montants soumissionnés aux 2 LTRO à 3 ans, en pourcentage des actifs totaux



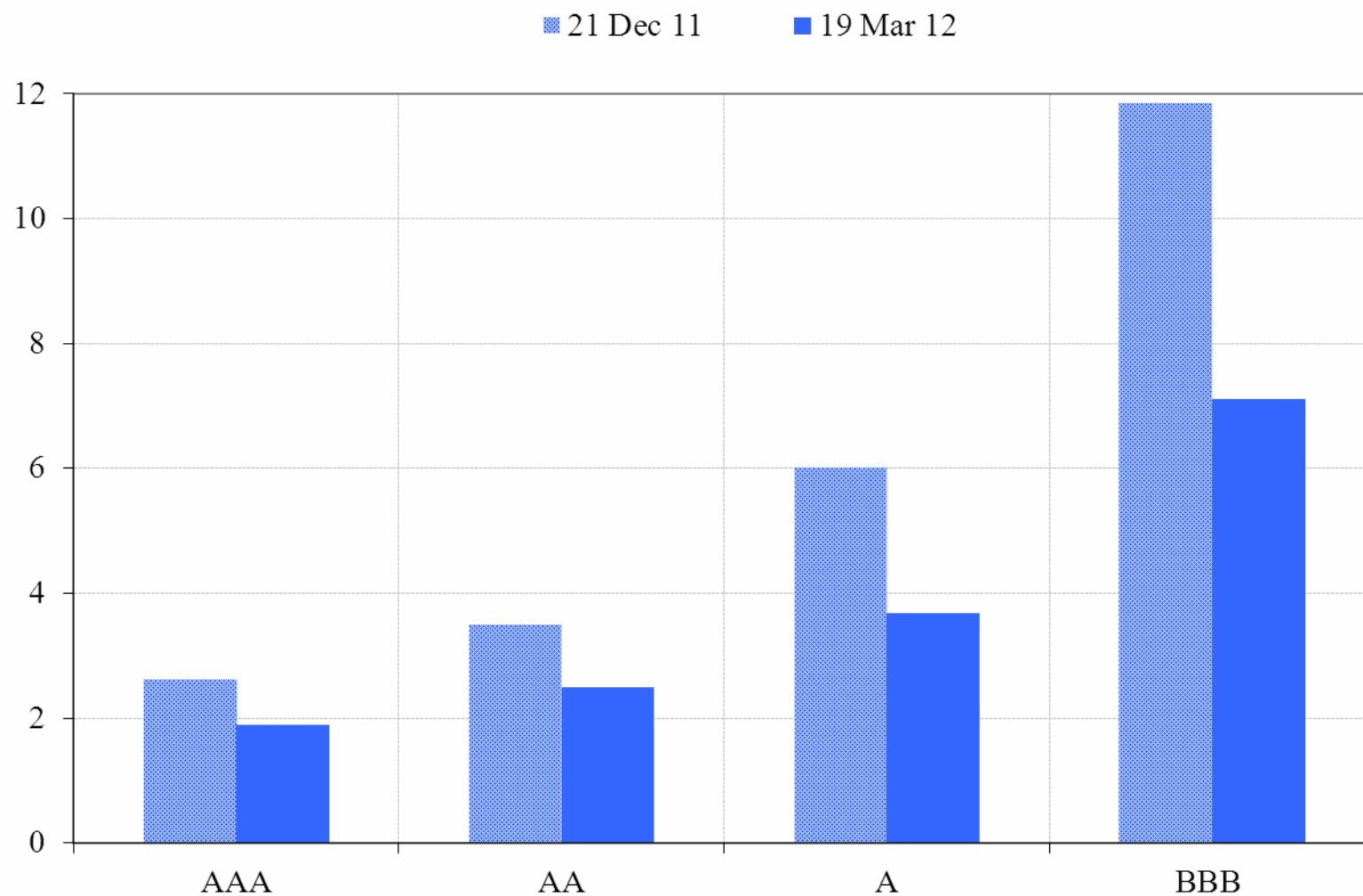
Source : BCE, Fitch Ratings et DCM Dealogic

# Taux d'emprunt pour les sociétés non financières (pourcentages annuels)



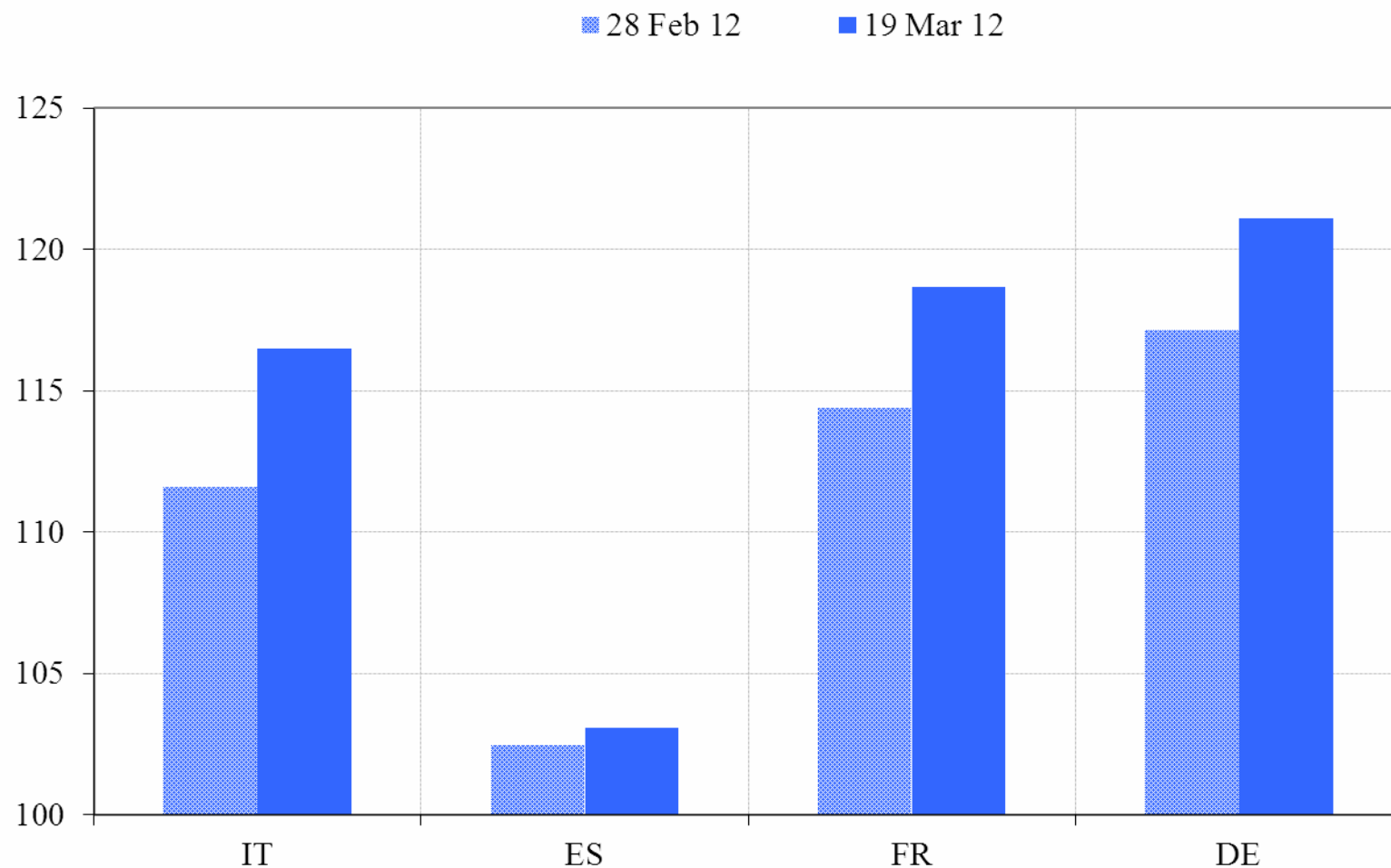
Source : Datastream, Merrill Lynch Index, toutes échéances

# Taux d'emprunt pour les sociétés financières (pourcentages annuels)



Source : Datastream, Merrill Lynch Index, toutes échéances

# Évolution de l'indice boursier de référence (en points d'indice)

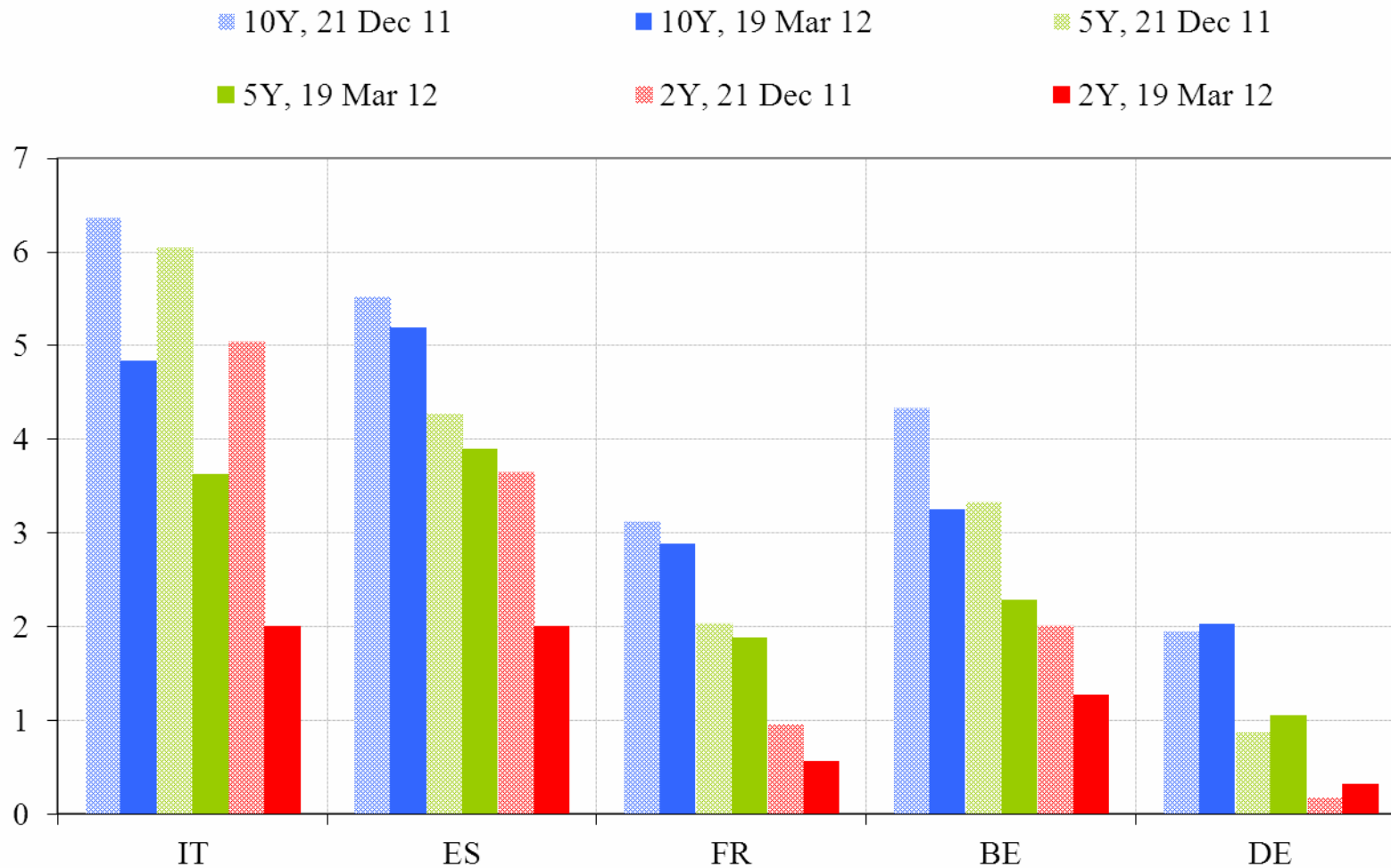


*Note : ramené à 100 au 21 décembre 2011*

*Source : indice total du marché calculé par Datastream*

# Rendements des emprunts publics

(pourcentages annuels)



Note : rendements génériques des emprunts publics

Source : Datastream